



Le petit journal de La Ferme des Lutins

www.fermdeslutins.com

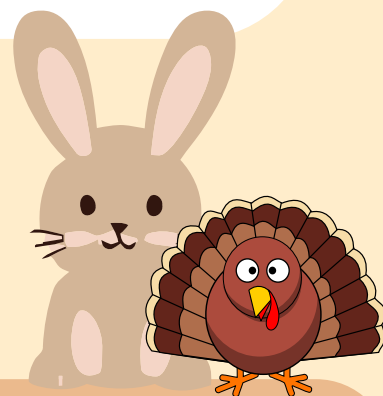


Octobre 2023

A LA UNE

P.1

- ✓ Vaccination annuelle des Lapins
- ✓ Pâte de coing du verger
- ✓ De nouvelles décorations



EVENEMENTS

P.2

- ✓ Le centre de Loisirs de Capendu à la ferme
- ✓ La ferme des Lutins a ouvert ses portes deux jours pour les particuliers

LES PETITS NOUVEAUX P.3

- ✓ Le jeune dindon et ses dindes
- ✓ Vahiana: la lapine Fauve de bourgogne
- ✓ Les poules faisanes

CARNET ROSE

P.4

- ✓ Mise à la reproduction des chèvres naines
- ✓ Les lapereaux de Paillette sortent du nid

LES ANIMAUX À ADOPTER P.5

- ✓ Poules et coqs croisés
- ✓ Bouc nain castré
- ✓ Mouton du Cameroun de 5 mois





A LA UNE

Vaccination annuelle des Lapins

Depuis 3 ans déjà, la ferme est obligée de vacciner tous les lapins reproducteurs afin de les protéger contre la maladie appelé VHD. Le cheptel de reproducteurs est donc maintenant protégé.



Transformation des coings de la ferme

Lors de la création de la ferme des Lutins, nous avons planté près de 170 arbres fruitiers: Pommiers, poiriers, abricotiers, amandiers, plaqueminières, cognassier, pruniers, pêchers, vignes, cerisiers. 7 ans plus tard le verger a bien grandi et cette année la ferme a récolté pas loin de 100kg de coings, s'en est suivi des heures de transformation pour en faire de la pâte de coing, nous ne la commercialisons pas cette année mais peut être l'année prochaine =).

Décoration de la ferme

La ferme est toujours en quête de petite décoration supplémentaire pour faire voyager petits et grands au pays des lutins et des animaux, voici les dernières en date.





EVENEMENTS

Centre de loisir de Capendu

Cela fait déjà deux mois que l'ALSH de Capendu a réservé une matinée à la ferme, malheureusement suite à des imprévus de leur part, les enfants sont arrivés un peu en retard et la visite n'a pu durer que 1h. Mal grès cette visite plus courte les enfants sont repartis enchantés de la ferme !



Deux jours d'ouverture au grand public pour les vacances de Toussaint

Pour les vacances de Toussaint la ferme a ouvert ses portes à près de 90 personnes (enfants et adultes). 1h30 de visite qui a permis à petits et grands de toucher, caresser, découvrir les animaux de la ferme et pour certain la découverte d'un lieu pour leur prochaines colonies de vacances.





LES AMÉLIORATIONS DE LA FERME

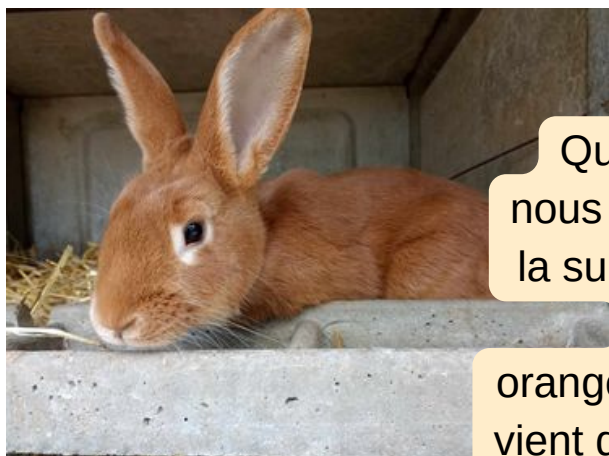


Kong la relève de papy King

Et oui, notre King national (le dindon) est maintenant trop vieux pour se reproduire, c'est pourquoi nous avons adopté Kong un jeune dindon et 2 dindes pour que King et ses dindes puissent vivre leur retraite sereinement. Attention à vous maintenant il y aura deux roi de la basse-cour.



Nouvelle race de lapin : Fauve de bourgogne



Quand nous avons commencé la ferme pédagogique nous avions des lapins fauve de Bourgogne, qui ont par la suite étaient remplacé par d'autres races, mais petite mélancolie nous voulions retrouver ce doux lapin orange, c'est chose faites: Boule, lapine fauve de 5 mois vient d'atterrir à la ferme, elle est pour l'instant en clapier le temps d'adaptation et de veille sanitaire.

Faisans dorés et poules faisanes

L'enclos des faisans ne comptait que 1 mâle Lady amherst et une femelle doré, nous avons décidé d'adopter un faisan doré en plus, et deux poule faisanes (Isabelle et Vénéré). Ils s'acclimatent bien et partagent l'enclos avec nos cochons d'inde mâles





CARNET ROSE

La reproduction des chèvres naines: Nouvelle aventure de l'année 2024

Jusque là nous ne faisons pas de reproduction de chèvres naines, nous aimions les grandes chèvres Rove ou Pyrénéennes, mais les enfants en avaient peur. De ce fait nous avons adopté Archimède un jeune bouc nain pour vivre avec nos chèvres naines : Caprice, Grisette et Taggada. Les naissances sont prévues pour février/mars, nous avons hâte de découvrir ces petits chevreaux !



Les lapereaux de Paillette

Les petits ont déjà 1 mois et c'est le début de la découverte du monde extérieur pour eux. Les lapereaux comme les chats naissent sans poils les yeux fermés. Ils sont à priori 4: 2 blancs et 2 gris clair. Ils jouent et se portent bien





LES ANIMAUX À ADOPTER

Poulette à 15€

La ferme vend des poulettes nées entre mars et juin, nous avons plusieurs coqs reproducteur (Marans, Hollandais) et plusieurs poules reproductrices (faverolles, marans, brahma, sussex, orpington, pékin frisé, nègre de soie).

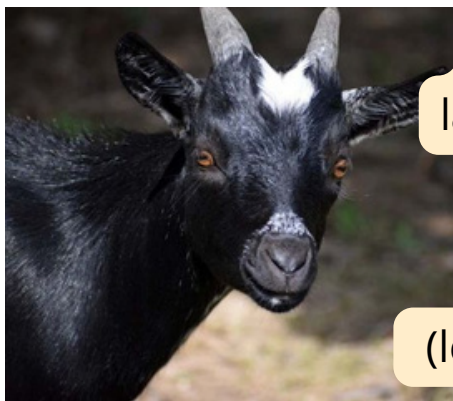
De ce fait les poulettes que nous vendons sont croisées mais il nous est impossible de savoir le croisement car toutes les poules vivent en liberté à la ferme.



Bouc nain castré de 3 ans à 50€

Depuis le début de l'année la ferme a décidé de se lancer dans la reproduction de chèvres naines, nous avons Taggada, Caprice, Grisette et nous venons d'accueillir un bouc entier Archimède.

Archimède ne s'entend pas trop avec Cachou (le bouc castré) de ce fait nous préférons qu'il trouve une nouvelle famille qui saura l'accueillir.



Les béliers de 6 mois

Nous mettons en vente nos jeunes béliers nés entre février et mars. Ils sont 8 à chercher une famille, les moutons du Cameroun ne mettent pas de laine, il n'y a pas besoin de les tondre, ce sont des animaux grégaires, ils aiment être en groupe.

